

A COLETA SELETIVA SOLIDÁRIA EM UMA REGIÃO DE BELO HORIZONTE: OS RESULTADOS DO PROJETO PILOTO

Vilma da Silva Estevam – COOPESOL Leste

Apoio: Larissa Sousa Campos (UFMG)



Introdução – COOPESOL Leste

- 2003: Fundação, inicialmente com 25 cooperados
- 2005: Por intermédio do Fórum Municipal Lixo e Cidadania, a Prefeitura concordou em conceder um galpão para a Coopesol
- 2010: Inauguração do galpão de triagem

Aproximadamente 40 cooperados, que se dividem em atividades de triagem, triagem fina, prensagem, atividades auxiliares e coordenação.

Recebem material coletado nos domicílios, por empresa terceirizada contratada pela Prefeitura de Belo Horizonte. Coletam também materiais em empresas e outros grandes geradores, com caminhão próprio.

- 2014: A empresa terceirizada inicia a utilização de caminhões compactadores.
- 2015: Prefeitura contrata a Cooperativa para realizar a coleta seletiva porta a porta em um bairro da cidade como um Projeto Piloto.

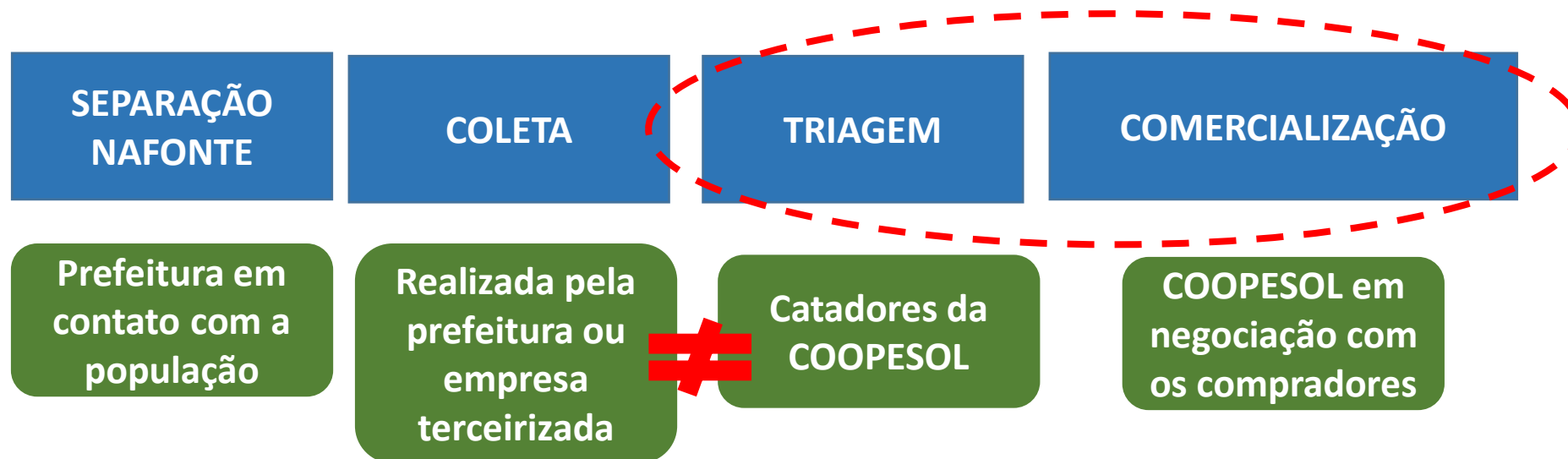
Projeto Piloto em BH

- Demanda colocada pelos catadores;
- Negociação com a PBH – SLU com apoio FML&C : Grupo de trabalho (Sociedade civil, pesquisadores, SLU, Redes de catadores)
- Projeto piloto:
 - Pagamento da Mobilização (por domicílio visitado) e da coleta (por tonelada coletada e transportada para o galpão)
 - **Coletar:** Papel, plástico, metal e vidro
 - **NÃO Coletar:** Não recicláveis
- Meta de 2400 domicílios visitados (+ 1800 na ampliação) e de 2,97t de material por dia de coleta (8% da massa domiciliar)
- Ampliação (2017): Coleta em uma área maior
- Remuneração recebida hoje só cobre custos operacionais da coleta seletiva, na ampliação conseguiram um reajuste no valor pago.

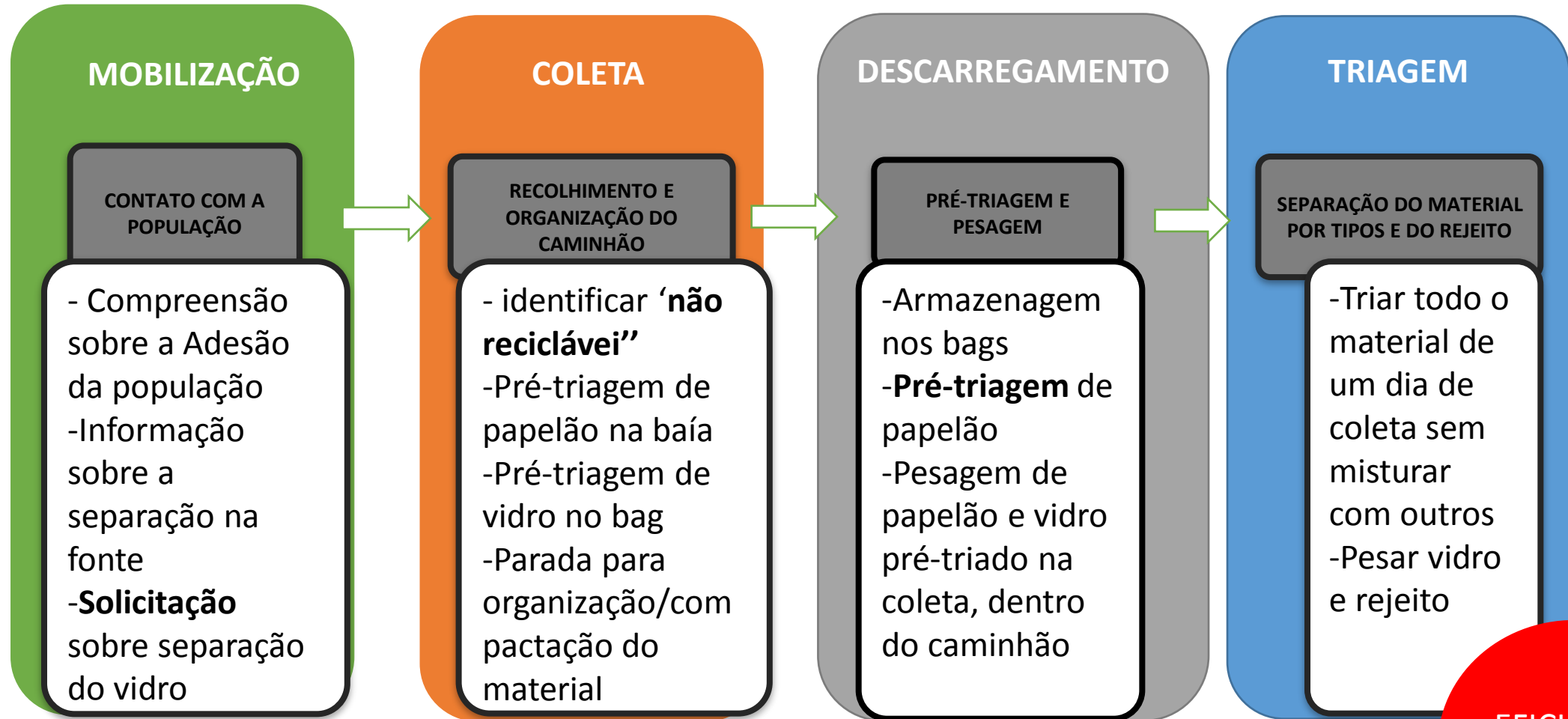
Contexto

- Demanda pela melhoria das condições de trabalho e remuneração dos catadores nas associações e cooperativas
- PNRS – obriga a participação dos catadores na coleta seletiva

Etapas do sistema hoje e atores envolvidos:



Resultados e Discussão



EFICIÊNCIA
SISTÊMICA

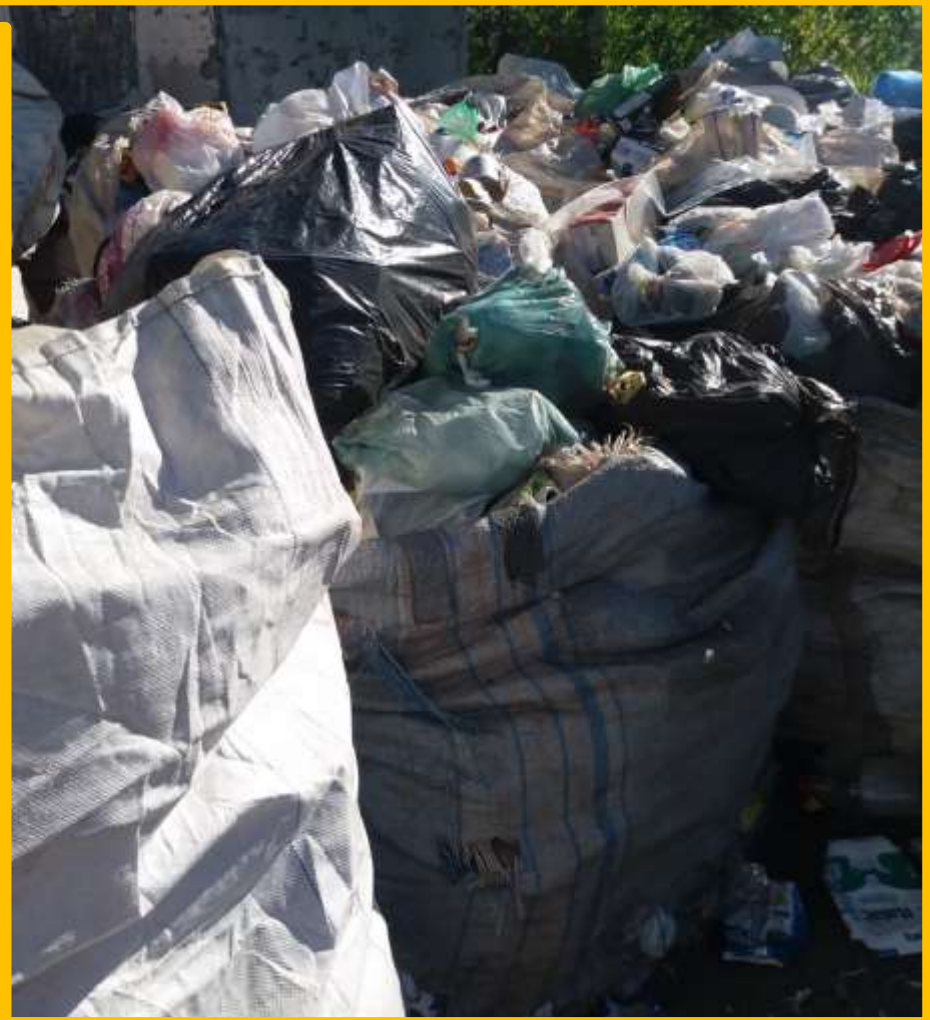
MOBILIZAÇÃO



COLETA



DESCARREGAMENTO



TRIAGEM

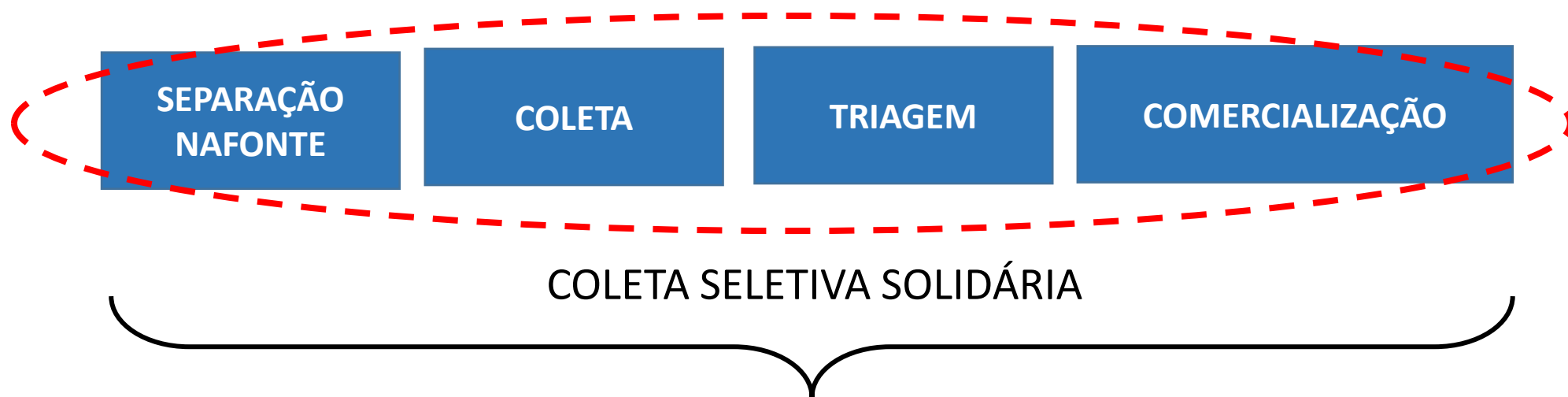


Resultados e Discussão



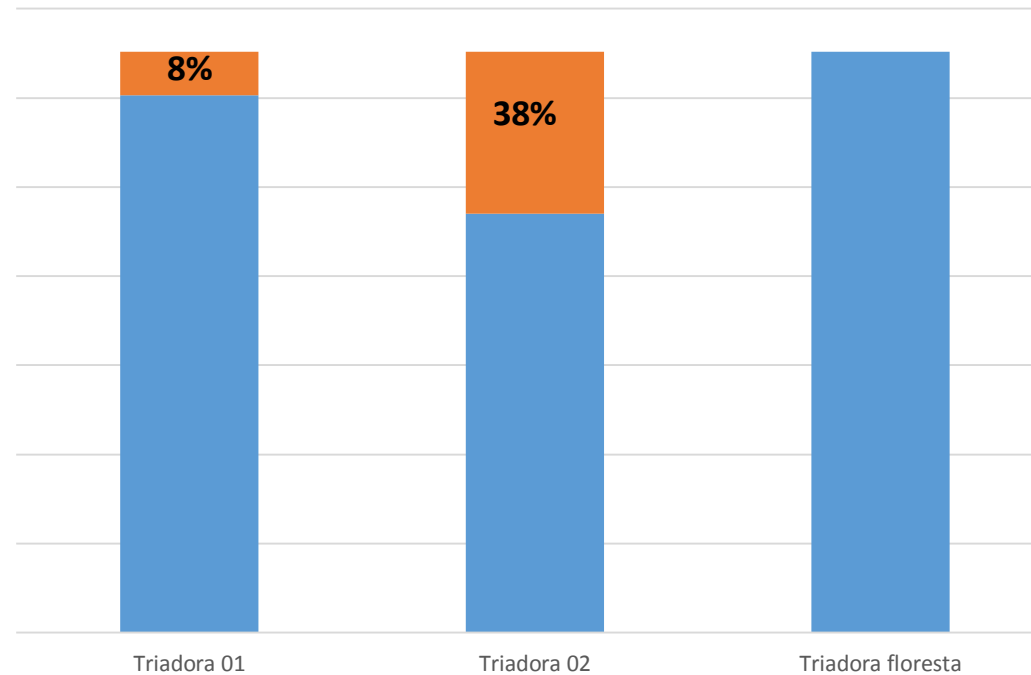
Diferenças percebidas

- Melhoria da qualidade e quantidade do material (coletado é melhor do que o recebido, contato com moradores aumenta a quantidade separada);
- Melhoria das condições de trabalho: vidro já vem acondicionado, evita acidentes; catador só coleta recicláveis “não carrega lixo”; ambos recebem por peso mas trabalham de forma diferente;
- Melhoria na remuneração da catadora triadora, devido a melhoria na produtividade da triagem;



Resultados

- Impacto na produtividade na triagem (toneladas/pessoa/dia de trabalho)



Resultados e Discussão

- Permite a ação dos catadores como agentes de mobilização – contato direto com a população.
- Melhoria da qualidade do material coletado:
 - “Não levar lixo para o galpão”
 - Permite pré-triagem
- A remuneração gera uma renda maior para a cooperativa que da venda do material.
- Melhoria das condições de trabalho
 - Permite aumentar a eficiência da produção...
 - ... Sem deteriorar as condições de trabalho.

OBRIGADA!