

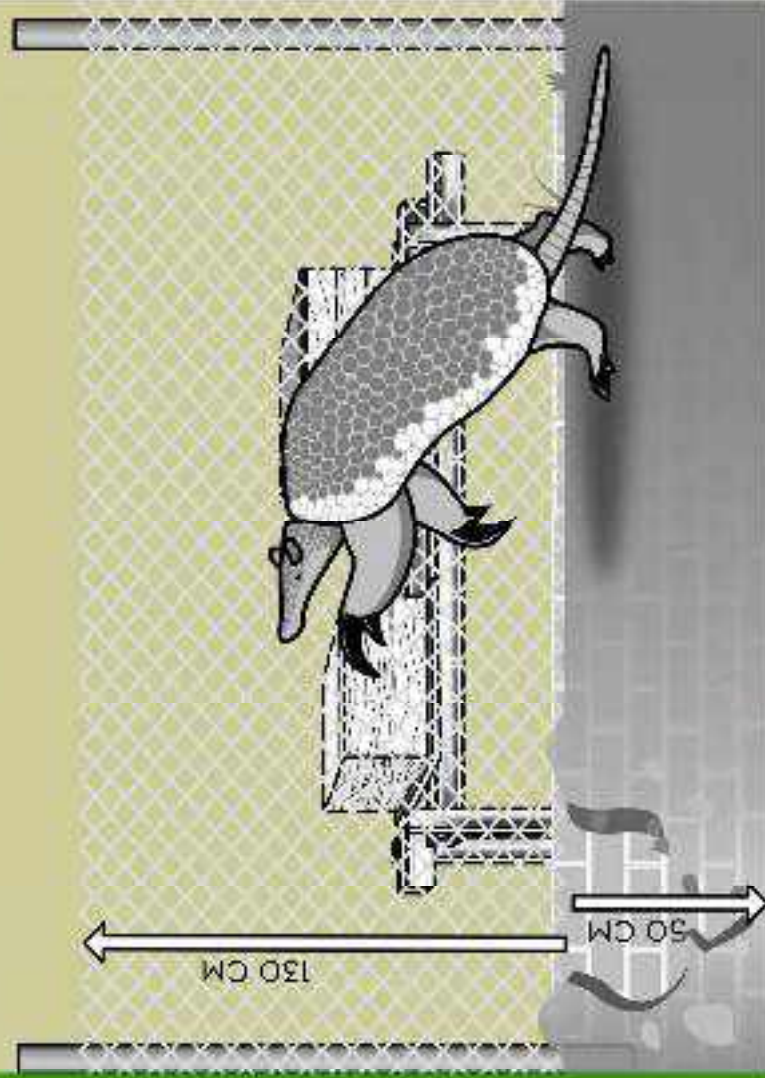
# GUIA DE PRÁTICAS PARA MANEJO



CANASTRAS  
E COLMEIAS

 **ICAS** | Instituto de Conservação  
de Animais Silvestres

## CERCA DE TELA ALAMBRADA COM MURO SOB O SOLO



### PRÓS



- Pode-se manter as caixas baixas
- Boa durabilidade
- Previne ataque de outras espécies

### CONTRAS



- Alto custo
- Colmeias ficam concentradas
- Indicado apenas para apicultura fixa



PROJETO  
CANASTRAS  
E COLMEIAS

EFICÁCIA

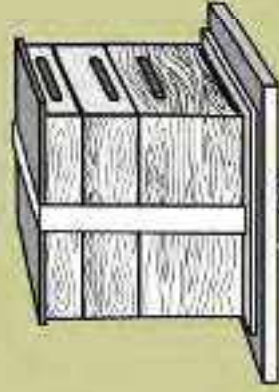
BAIXA

MÉDIA

ALTA

[WWW.CANASTRASECOLMEIAS.ORG.BR](http://WWW.CANASTRASECOLMEIAS.ORG.BR)

# Cavalete Individual



1,50m

eficácia **baixa** média alta

## Prós



- Baixo custo e prático.
- Fácil instalação.
- Previne ataques de outras espécies

## Contras



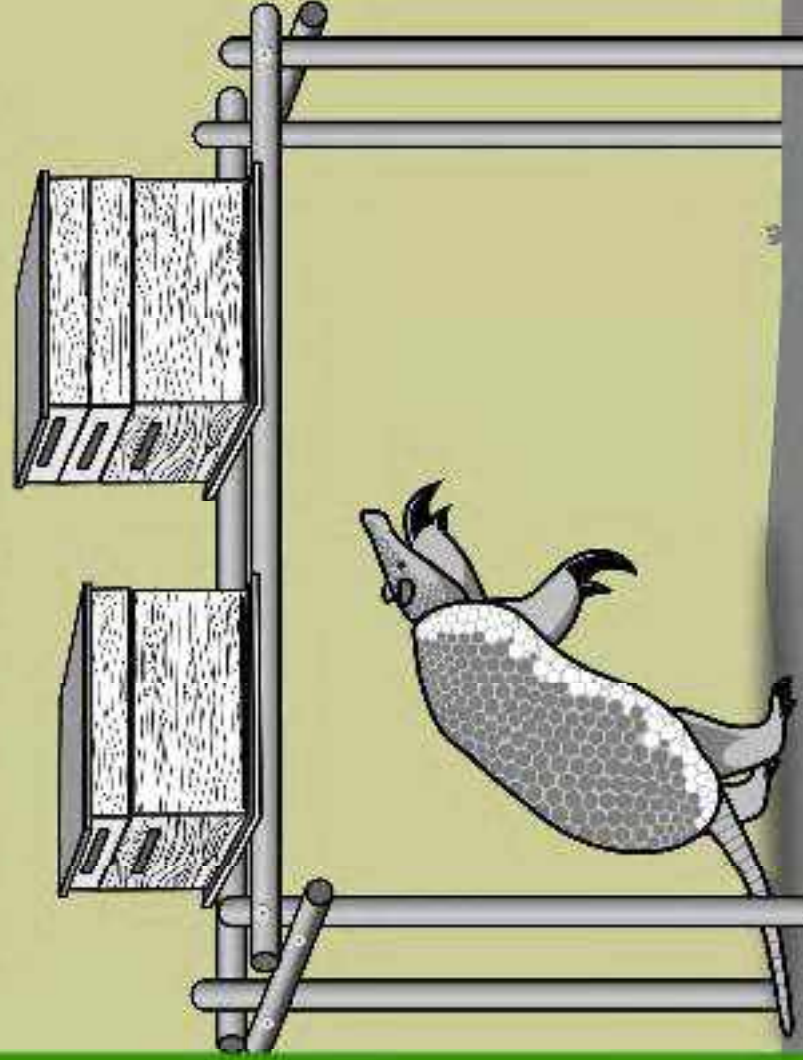
- É necessário que o poste esteja bem enterrado e firme.



PROJETO  
CANASTRAS  
E COLMEIAS

[WWW.CANASTRASECOLMEIAS.ORG.BR](http://WWW.CANASTRASECOLMEIAS.ORG.BR)

## CAVALETES RESISTENTES MAIS ALTOS DO QUE 1.30 M



EFICÁCIA

BAIXA

MÉDIA

ALTA

### PRÓS



- Baixo custo para implementação
- Materiais de fácil obtenção
- Muito eficaz

### CONTRAS



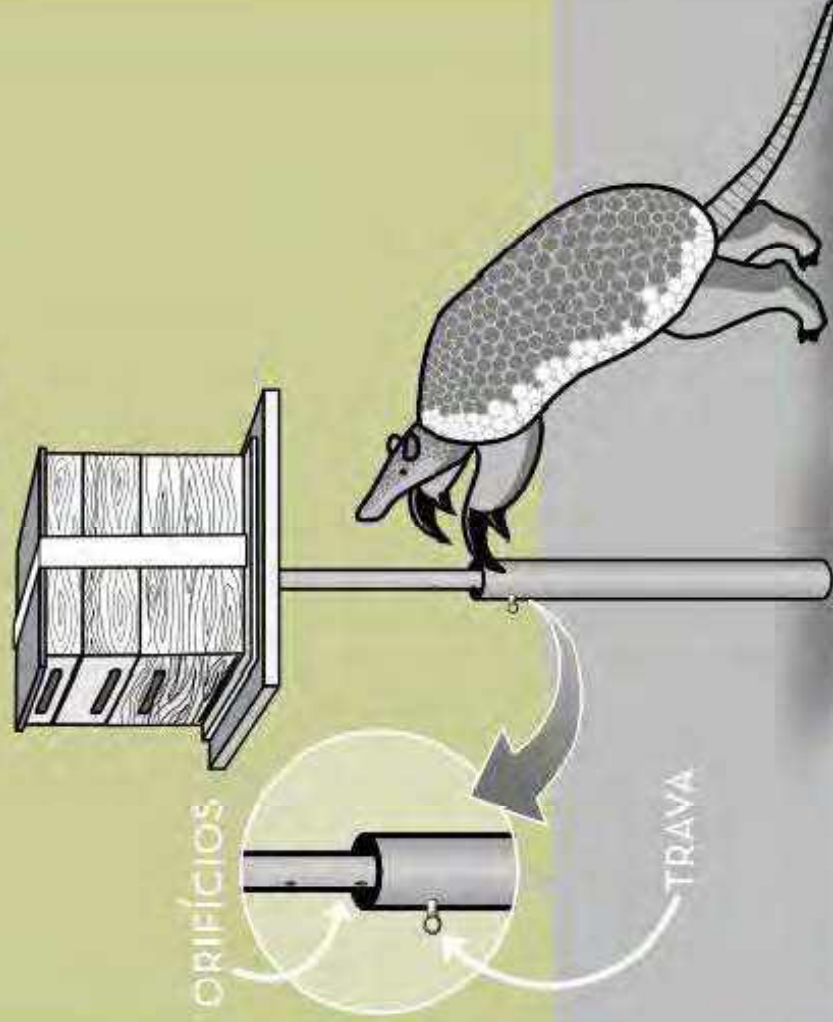
- Trabalho feito com caixas no alto
- É preciso plataforma para acesso
- Exige manutenção



PROJETO  
CANASTRAS  
E COLMEIAS

[WWW.CANASTRASCOLMEIAS.ORG.BR](http://WWW.CANASTRASCOLMEIAS.ORG.BR)

## CAVALETE COM ALTURA AJUSTÁVEL



### PRÓS



- Altura ajustável entre 1,20m (para evitar o acesso do tatu-canastra) e 0,60m (para facilitar o manejo do apicultor).

### CONTRAS



- É necessário duas pessoas para ajustar a altura do cavalete.
- Alto custo de implantação

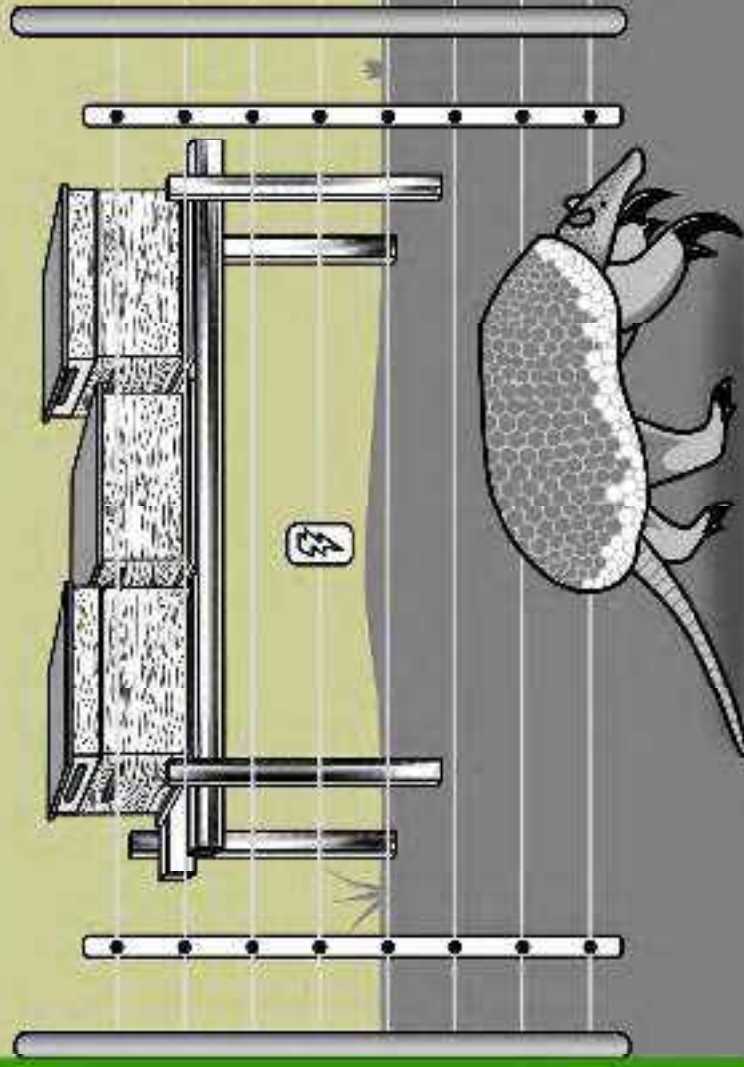


BAIXA MÉDIA ALTA

EFICÁCIA

[WWW.CANASTRASECOLMEIAS.ORG.BR](http://WWW.CANASTRASECOLMEIAS.ORG.BR)

## CERCA ELÉTRICA



EFICÁCIA

BAIXA

MÉDIA

ALTA

### PRÓS



- Pode-se manter as caixas baixas
- Boa durabilidade
- Previne ataque de outras espécies

### CONTRAS



- Exige manutenção constante para manter funcionando
- Alto custo

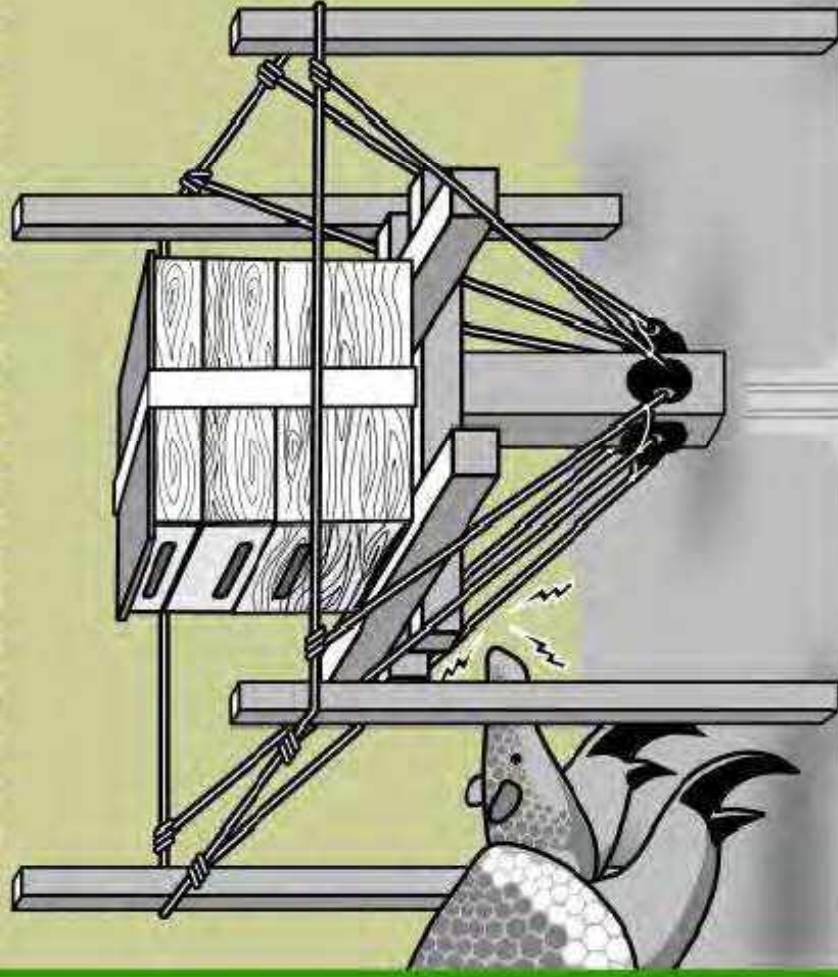


PROJETO  
CANASTRAS  
E COLMEIAS

[WWW.CANASTRASECOLMEIAS.ORG.BR](http://WWW.CANASTRASECOLMEIAS.ORG.BR)

METODO PROPOSTO PELA ARQUITETORA ANA MELO DA SILVA ELIAS

## CERCA ELÉTRICA INDIVIDUAL



ATERRAMENTO SUBTERRÂNEO

BAIXA

MÉDIA

ALTA

EFICÁCIA

### PRÓS



- Pode-se manter as caixas baixas.
- Boa durabilidade.
- Previne ataques de outras espécies.

### CONTRAS



- Exige manutenção constante.
- Alto custo para implantação.



PROJETO  
CANASTRAS  
E COLMEIAS

[WWW.CANASTRASECOLMEIAS.ORG.BR](http://WWW.CANASTRASECOLMEIAS.ORG.BR)

# COLMEIA EM TAMBORES

ABERTURAS  
PARA ABELHAS



VENTILAÇÃO

BAIXA MÉDIA ALTA

EFICÁCIA

## PRÓS



- Pode-se manter as caixas baixas
- Método eficaz contra outros animais

## CONTRAS



- Só funciona em áreas sombreadas
- Tambor tem que estar livre de resíduos
- Limita o uso de melgueiras

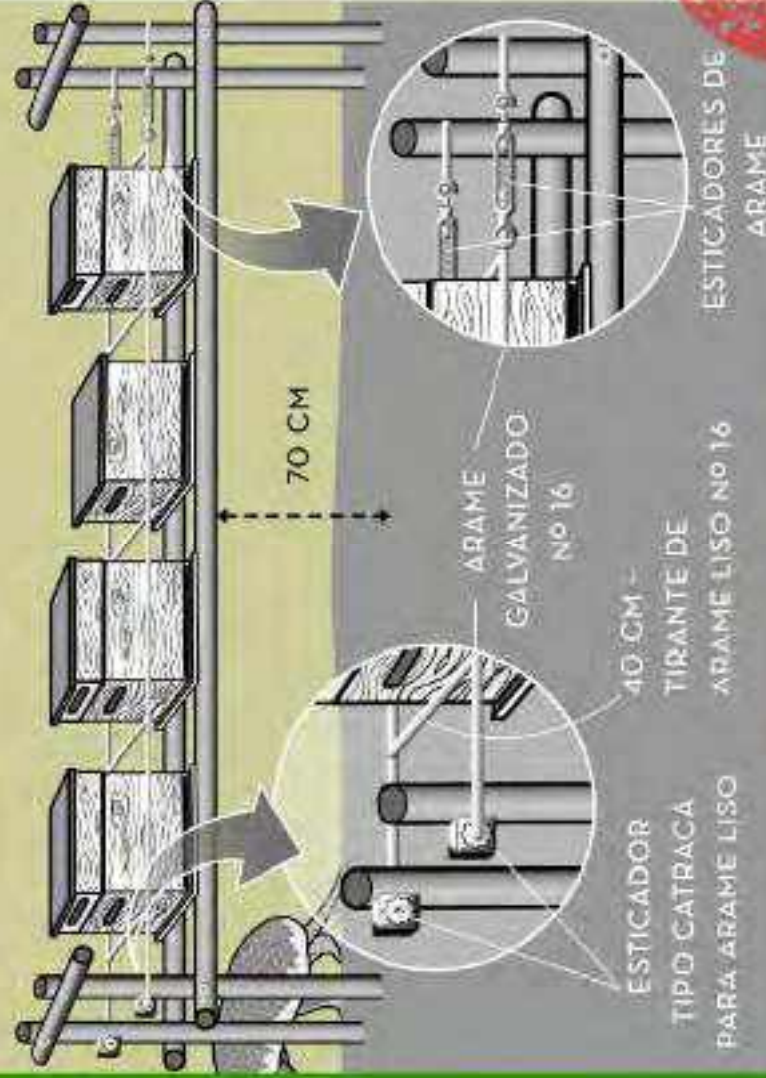


PROJETO  
CANASTRAS  
E COLMEIAS

[WWW.CANASTRASECOLMEIAS.ORG.BR](http://WWW.CANASTRASECOLMEIAS.ORG.BR)

# ARAME GALVANIZADO

MÉTODO PROPOSTO PELO APICULTOR  
JOSÉ NILSON PRONSATE SANCHES



## PRÓS



- Altura não muito elevada, fácil manuseio
- Materiais resistentes e de fácil obtenção
- Baixo custo

## CONTRAS

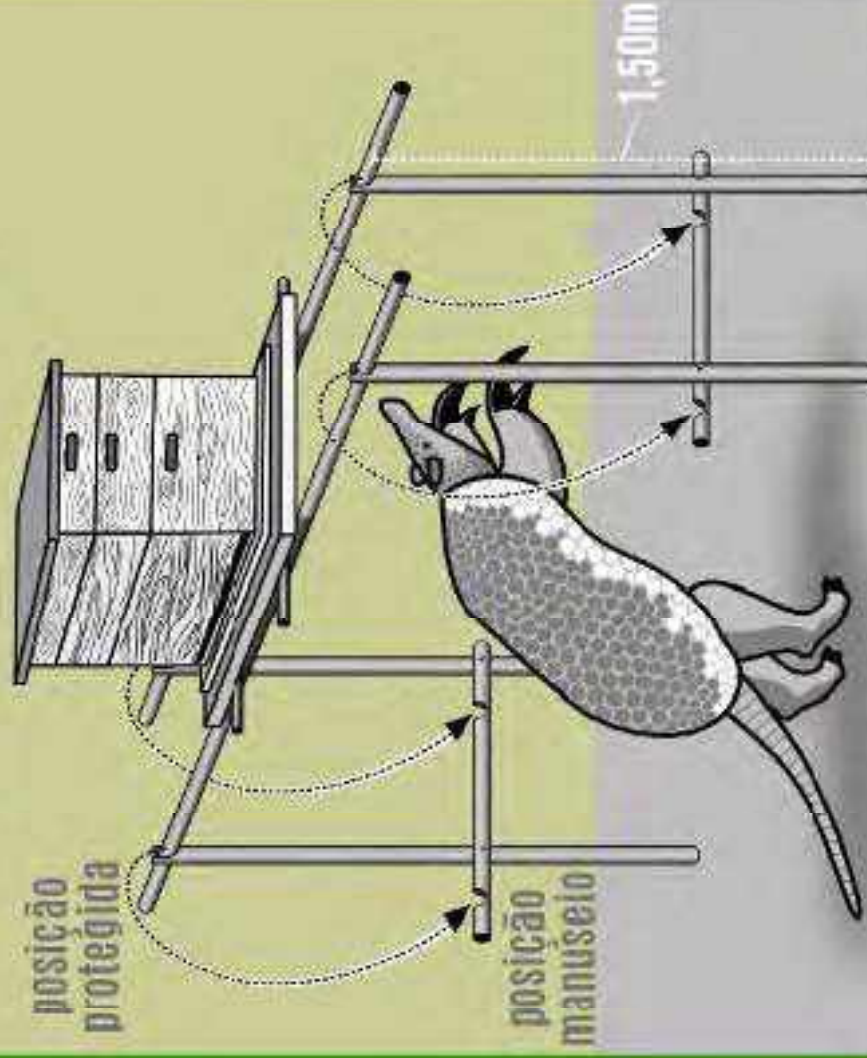


- É preciso manter arames sempre bem esticados
- Falha, tanto abaixo quanto acima de 70cm do chão
- Ninhos fixos ao cavalete



# Cavalete Removível

Técnica criada por Tari - ATIX



## Prós



- Baixo custo e prático.
- Fácil instalação.
- Previne ataques de outras espécies

## Contras



- É necessário duas pessoas para ajustar a altura do cavalete.



PROJETO  
CANASTRAS  
E COIMELAS



eficácia

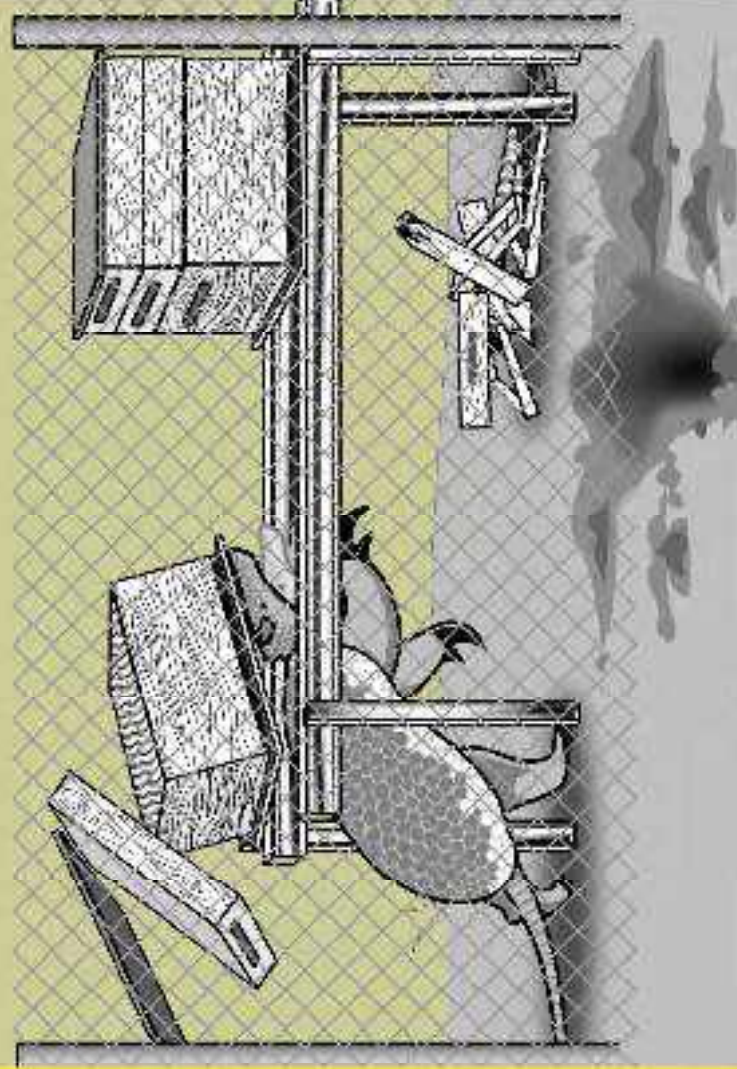
baixa

média

alta

[WWW.CANASTRASECOLMEIAS.ORG.BR](http://WWW.CANASTRASECOLMEIAS.ORG.BR)

## CERCA DE TELA ALAMBRADA SEM MURO SOB O SOLO



BAIXA MÉDIA ALTA

MÉDIA

ALTA

EFICÁCIA

### PRÓS



- Pode-se manter as caixas baixas
- Boa durabilidade
- Previne ataque de outros animais

### CONTRAS

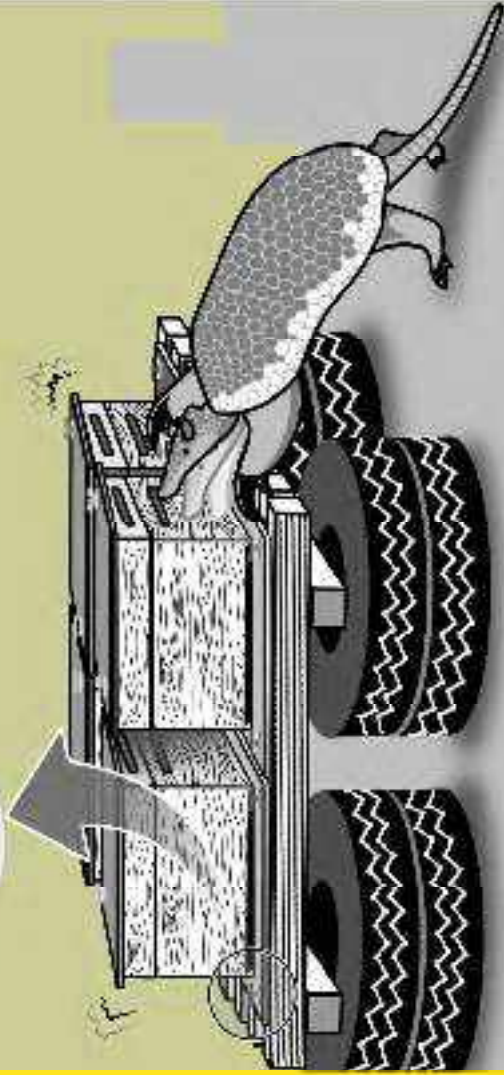


- Não eficaz se o tatu-canastra já costuma atacar colmeias
- Tatu-canastra pode cavar por debaixo
- Perda alta se falhar



[WWW.CANASTRASECOLMEIAS.ORG.BR](http://WWW.CANASTRASECOLMEIAS.ORG.BR)

## 4 COLMEIAS PARAFUSADAS EM PALLET SOBRE PNEUS



EFICÁCIA

BAIXA

MÉDIA

ALTA



### PRÓS



- Altura não muito elevada.
- Materiais de fácil obtenção

### CONTRAS

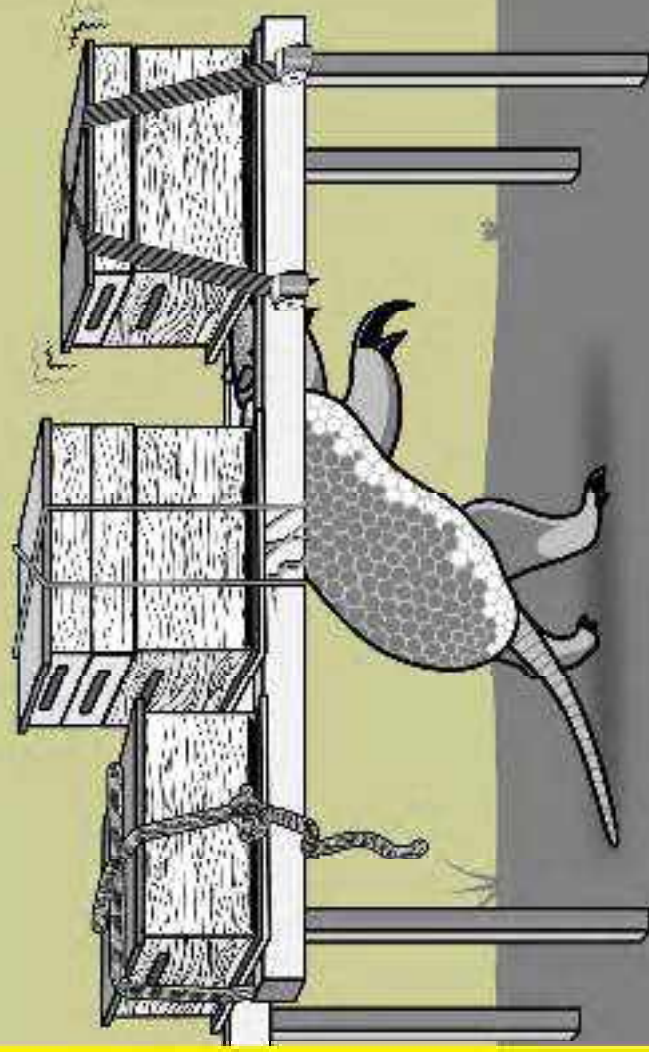


- Não é eficaz em todas regiões
- Difícil transporte do conjunto "caixas + pallet"



[WWW.CANASTRASECOLMEIAS.ORG.BR](http://WWW.CANASTRASECOLMEIAS.ORG.BR)

## COLMEIAS FIXADAS COM AMARRAÇÃO EM "X"



### PRÓS



- Altura não muito elevada
- Baixo custo
- Materiais de fácil obtenção

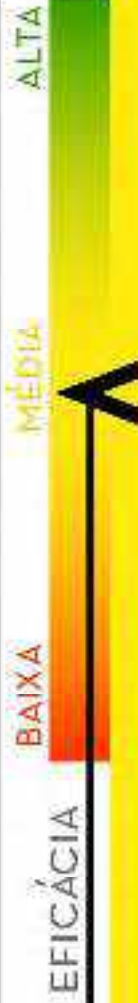
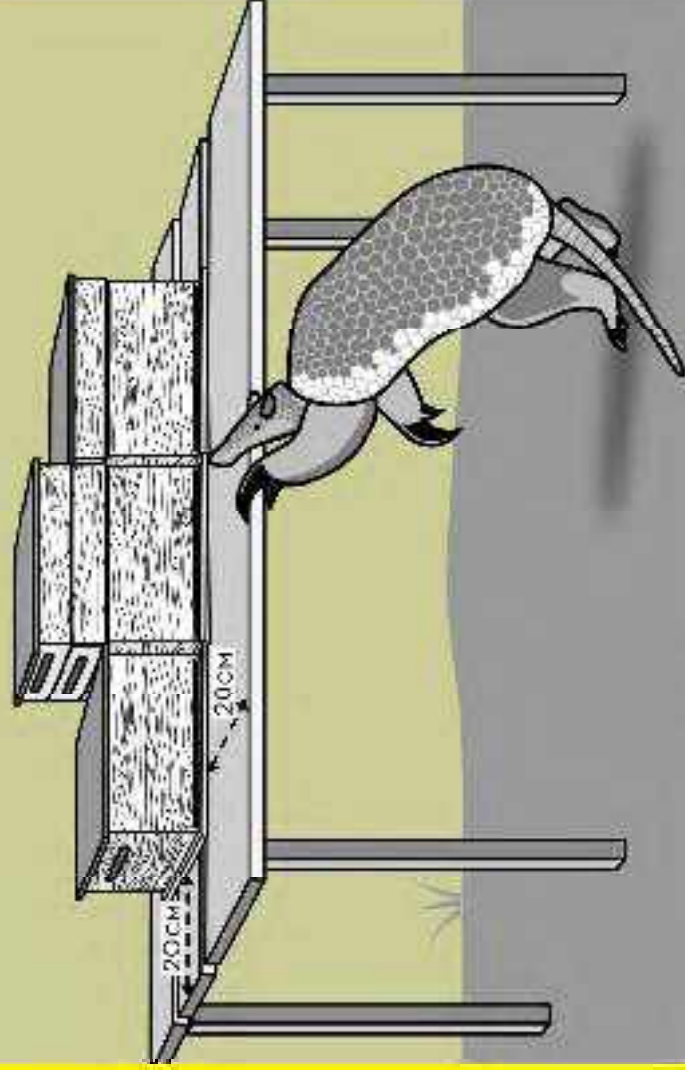
### CONTRAS



- Podem ocorrer perdas eventuais
- Método cansativo
- Resultado depende de boa amarração



## PRANCHAS MANTENDO COLMEIAS AFASTADAS 20CM DAS BORDAS



### PRÓS



- Altura não muito elevada
- Materiais de fácil obtenção
- Método prático

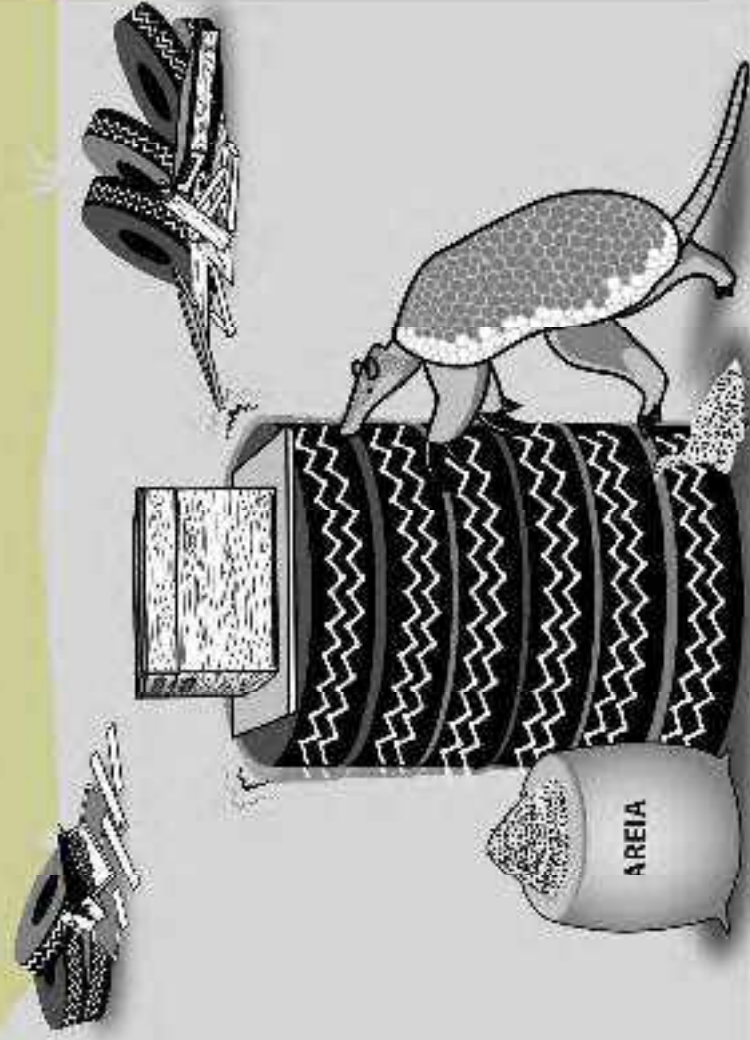
### CONTRAS



- Distância das bordas difícil manejo
- Pranchas inteiras de madeira são mais caras



## COLMEIA NO TOPO DE PILHA DE PNEUS DE CAMINHÃO PREENCHIDOS COM AREIA



EFICÁCIA

BAIXA

MÉDIA

ALTA

### PRÓS



- Método prático
- Baixo custo para implementação
- Materiais de fácil obtenção

### CONTRAS



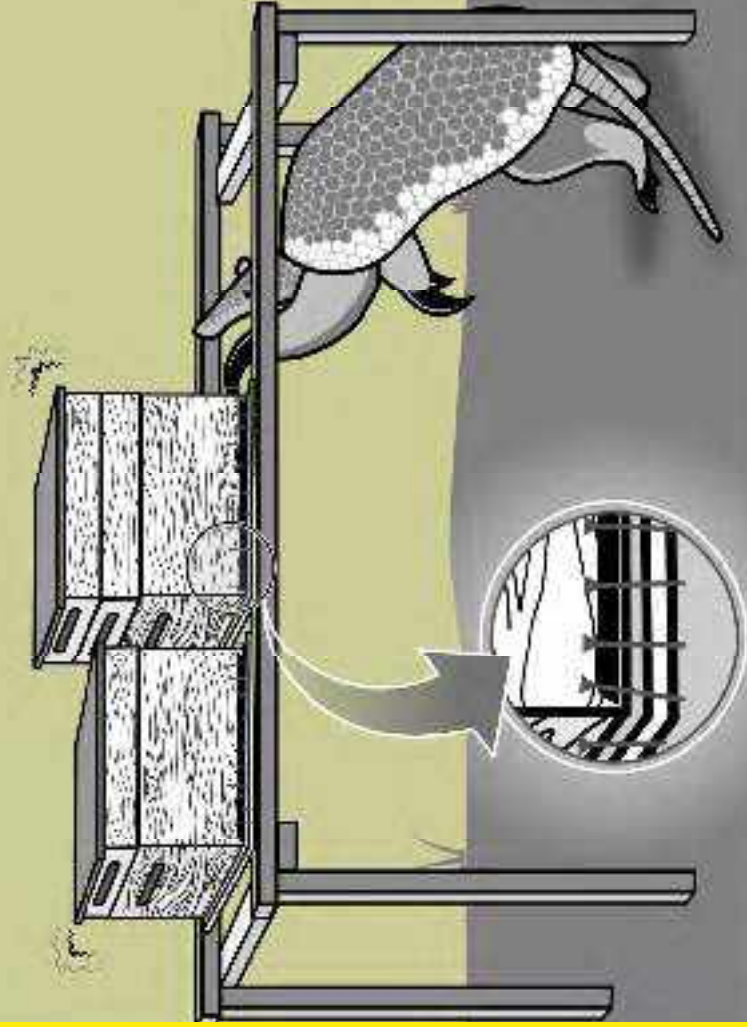
- Trabalho feito com caixas no alto
- Instável
- Mínimo de 4 pneus
- Precisa de lastro



PROJETO  
CANASTRAS  
E COLMEIAS

[WWW.CANASTRASECOLMEIAS.ORG.BR](http://WWW.CANASTRASECOLMEIAS.ORG.BR)

## CAVALETES COM PREGOS



### PRÓS



- Altura não muito elevada (1- 1,30m)
- Materiais de fácil obtenção e baixo custo
- Método prático

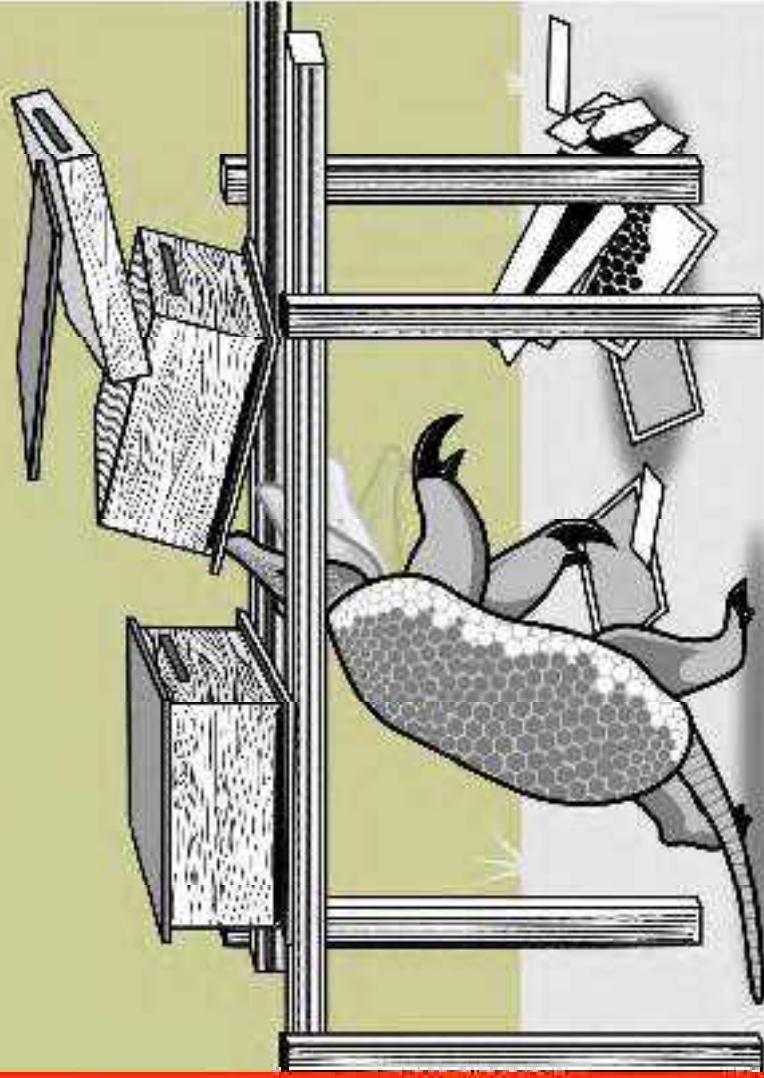
### CONTRAS



- Pouco testado
- Podem ocorrer perdas eventuais
- Exige manutenção regular



## CAVALETES ELEVADOS ABAIXO DE 1.30M



BAIXA MÉDIA ALTA

EFICÁCIA

A



- Não oferece vantagem alguma para prevenir a predação.
- Não recomendado.

CONTRAS



- Pouco eficaz
- Colmeias vulneráveis



[WWW.CANASTRASECOLMEIAS.ORG.BR](http://WWW.CANASTRASECOLMEIAS.ORG.BR)

## PALLETS DE MADEIRA SOBRE PNEUS



BAIXA MÉDIA ALTA

EFICÁCIA

A



- Não oferece vantagem alguma para prevenir a predação.
- Não recomendado.

CONTRAS



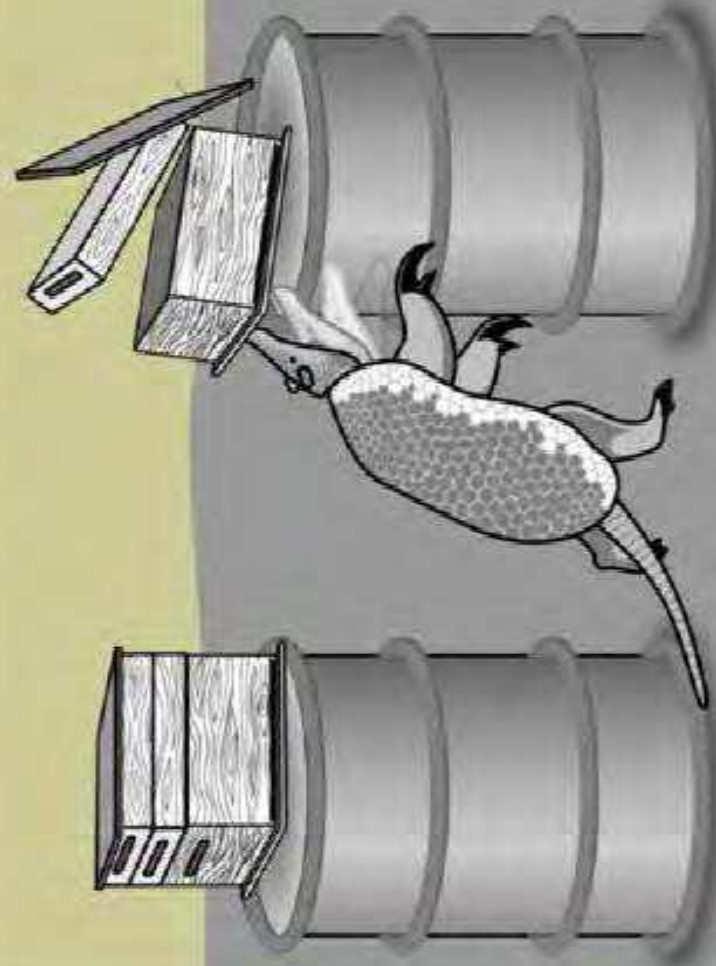
- Pouco eficaz
- Colmeias vulneráveis



PROJETO  
CANASTRAS  
E COLMEIAS

[WWW.CANASTRASECOLMEIAS.ORG.BR](http://WWW.CANASTRASECOLMEIAS.ORG.BR)

## COLMEIAS SOBRE LATÕES DE 200LTS



BAIXA

MÉDIA

ALTA

EFICÁCIA

A



- Não oferece vantagem alguma para prevenir a predação.
- Não recomendado.

CONTRAS



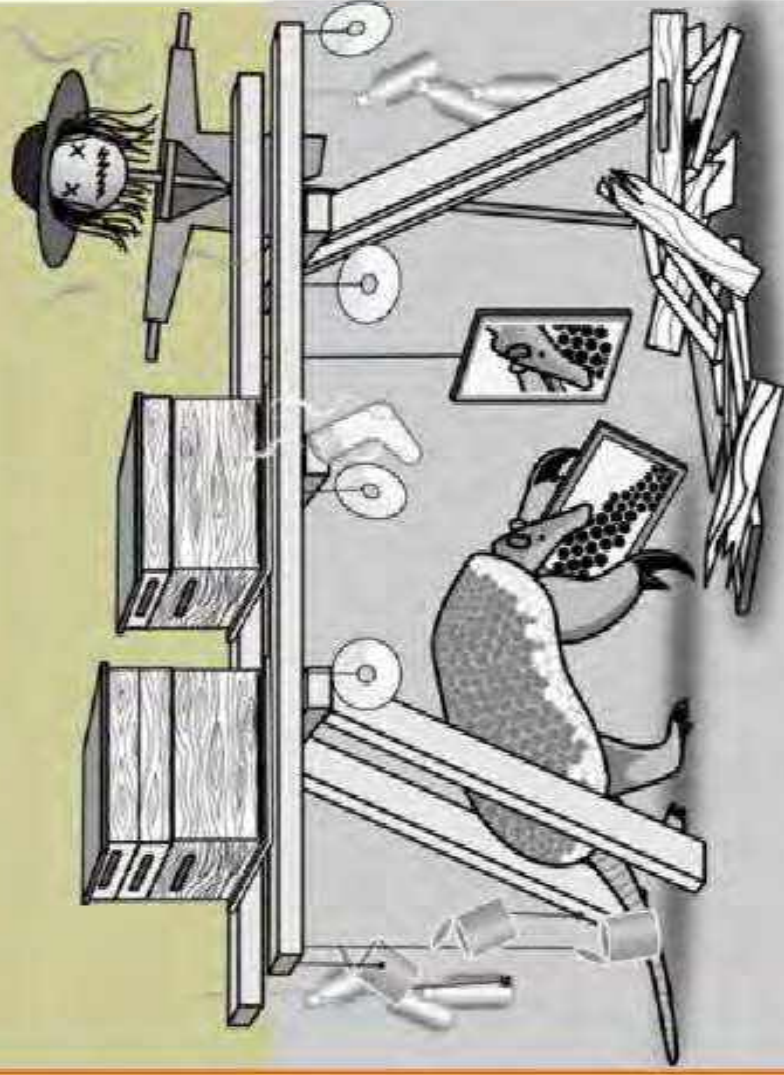
- Altura insuficiente
- Não favorece pregos ou amarrações
- Se vazios podem ser derrubados



PROJETO  
CANASTRAS  
E COLMEIAS

[WWW.CANASTRASECOLMEIAS.ORG.BR](http://WWW.CANASTRASECOLMEIAS.ORG.BR)

## MÉTODOS SENSORIAIS



EFICÁCIA **A** BAIXA MÉDIA ALTA



- Não oferece vantagem alguma para prevenir a predação.
- Não recomendado.

## CONTRAS



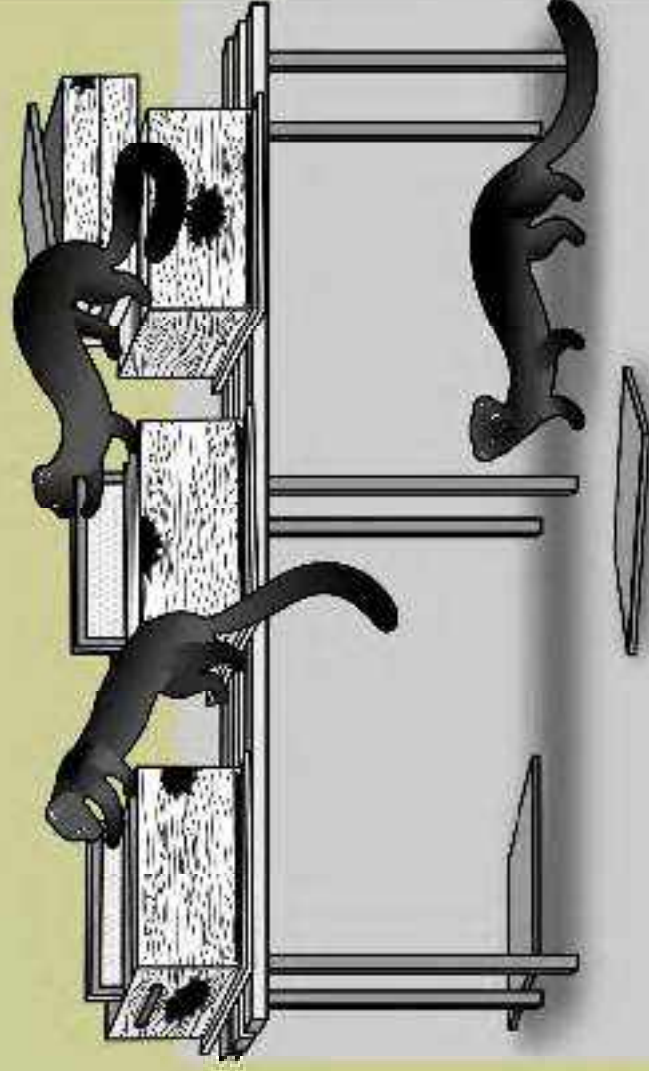
- Pouco eficaz
- Colmeias vulneráveis



PROJETO  
CANASTRAS  
E COLMEIAS

[WWW.CANASTRASECOLMEIAS.ORG.BR](http://WWW.CANASTRASECOLMEIAS.ORG.BR)

## PREDAÇÃO POR IRARAS

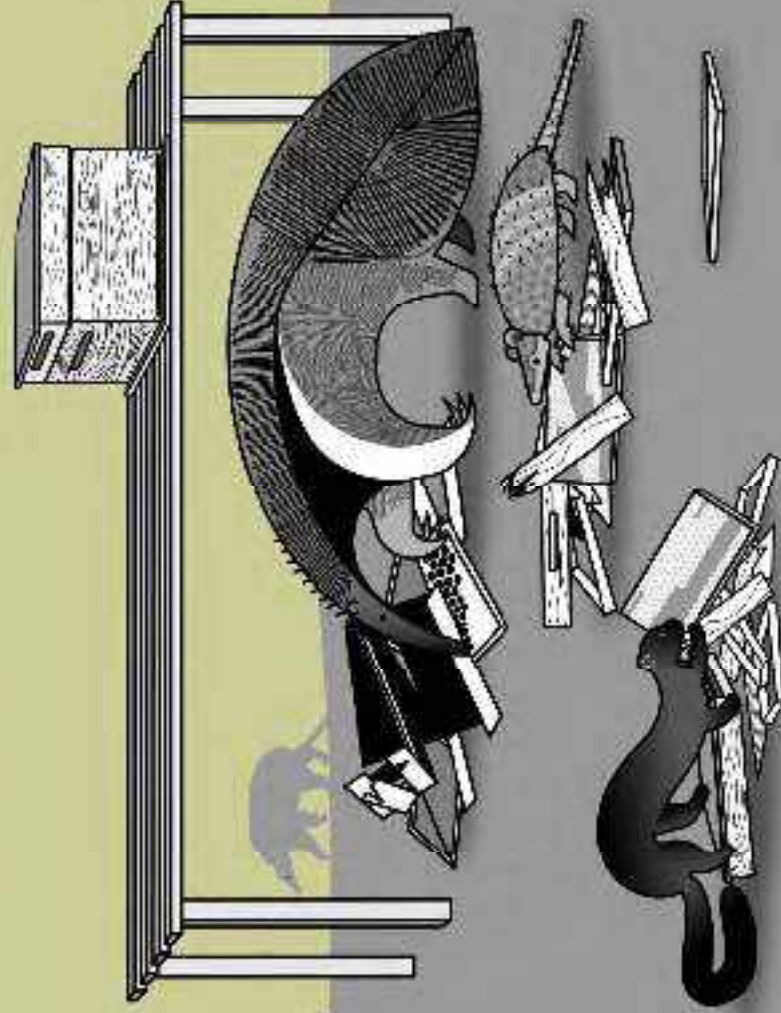


Diferenças da predação por tatu-canastra e irara:

- Iraras não conseguem quebrar as colmeias mas podem danificá-las abrindo buracos, removendo as tampas e eventualmente derrubando as caixas quando agem em grupo.
- O tatu-canastra derruba as caixas e as destrói com a força de suas unhas.



## ANIMAIS ATRAÍDOS POR COLMEIAS DERRUBADAS



- Outras espécies de animais como iraras, tamanduás, quatis ou tatus podem se beneficiar das colmeias derrubadas e quebradas pelo tatu-canastra e acabam levando a culpa quando encontrados no apiário predado.



PROJETO  
CANASTRAS  
E COLMEIAS

[WWW.CANASTRASECOLMEIAS.ORG.BR](http://WWW.CANASTRASECOLMEIAS.ORG.BR)